




ITEM E CÓDIGO	DESCRIÇÃO
G 1510	EMB. PLAST. OUTRAS G 1510/48 CJ - POTE MULTIUSO BAZAR 100ML PR PET-PP
575423	G 1510/48 CJ - POTE MULTIUSO BAZAR 100ML PR PET-PP

REPRESENTAÇÃO	FOTO DO ITEM	SUGESTÃO DE USO	DETALHE
			

ESPECIFICAÇÕES DO ITEM		
	Métrico	Imperial
Peso Líquido (±5%)	24,65 g	0.9 oz.
Dimensões Internas (DI)	Ø5,8 x 4 cm	Ø2 5/16" x 1 9/16"
Dimensões Externas (DE)	Ø6,8 x 5 cm	Ø2 13/16" x 1 15/16"
Capacidade	100 ml	3.4 oz.
Peças e Proporção	2 peças	100/0
Cor	Base Cristal e Tampa Preta	
Material	Base PET e Tampa PP	
NCM e HS	39233090	392330

A validade deste item é indeterminada, contanto que respeitadas as regras de armazenamento.

CÓDIGO DE BARRAS	
Caixa	Item
	
7 897511 721912	7 897511 721592

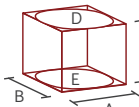
QUALIDADE E SEGURANÇA ALIMENTAR
<ul style="list-style-type: none"> O item satisfaz as exigências de Boas Práticas de Fabricação (ANVISA, FDA, INMETRO), diretrizes de Segurança dos Alimentos FSSC2000 e sistemas de gestão ISO9001 e ISO45001. O item não contém alérgenos em sua composição. O item deve ser armazenado em local seco, longe de odores fortes e respeitando a temperatura indicada. O item é 100% reciclável em sua composição.

ESPECIFICAÇÕES DA CAIXA		
	Métrico	Imperial
Dimensões Externas (DE)	29,5 x 20 x 27,5 cm	11 5/8" x 7 7/8" x 10 13/16"
Peso Líquido	1,18 kg	2.60 lbs
Peso Bruto	1,34 kg	2.95 lbs
Volume Externo	0,0162 m³	0.57 ft³
Faixa de Temperatura	0°C até 40°C	32°F até 104°F
Itens por Caixa	48	
Paletização (TiHi)	20 x 4 PBR	

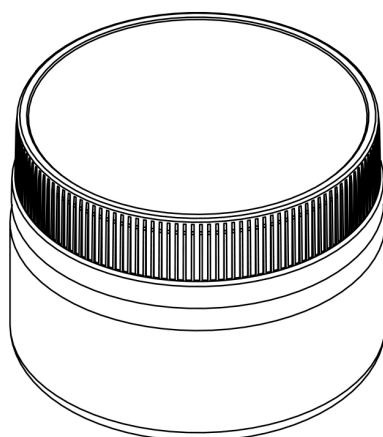
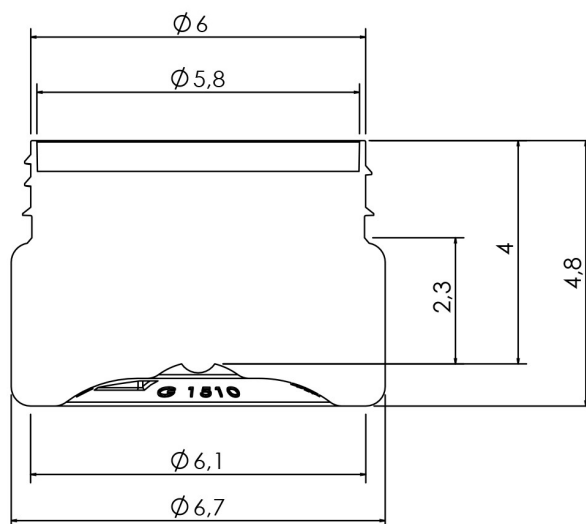
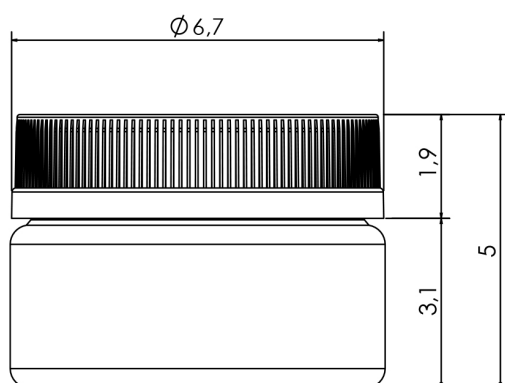
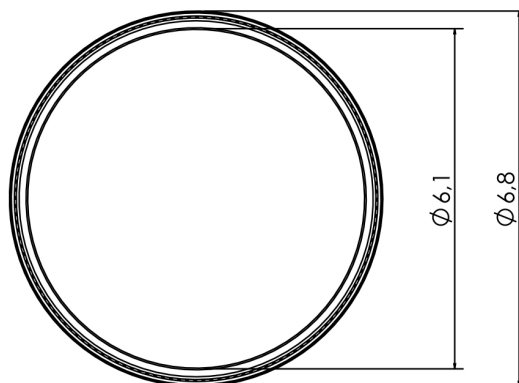
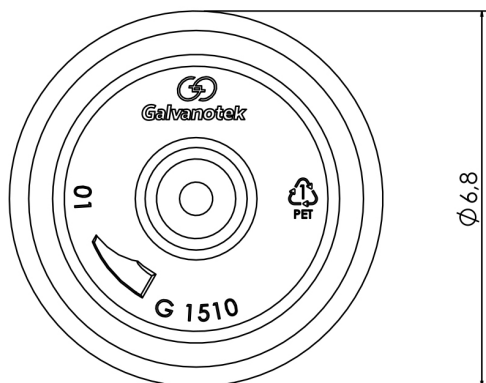
Os itens são embalados em sacos de Polietileno, caixa de papelão ondulado simples e fita adesiva.

MODELO DA CAIXA


INFORMAÇÕES ADICIONAIS
<ul style="list-style-type: none"> Dados confidenciais para conhecimento exclusivo do cliente. Estas informações não podem ser repassadas a terceiros sem a autorização prévia da Galvanotek Embalagens Ltda. Para a classificação fiscal, verificar a existência de substituição tributária em seu Estado.

INSTRUÇÕES DE MEDIDAS
 <p>Para itens retos (retangulares, quadrados e triangulares), considerar sempre: A x B x C Comprimento x Largura x Altura</p> <p>Para itens redondos, considerar: D ou E x C Ø Diâmetro Superior ou Ø Diâmetro Inferior x Altura</p> <p>Para mais medidas, vide Desenhos Técnicos.</p>

DESENHOS TÉCNICOS



REV-575423-001-25-PT